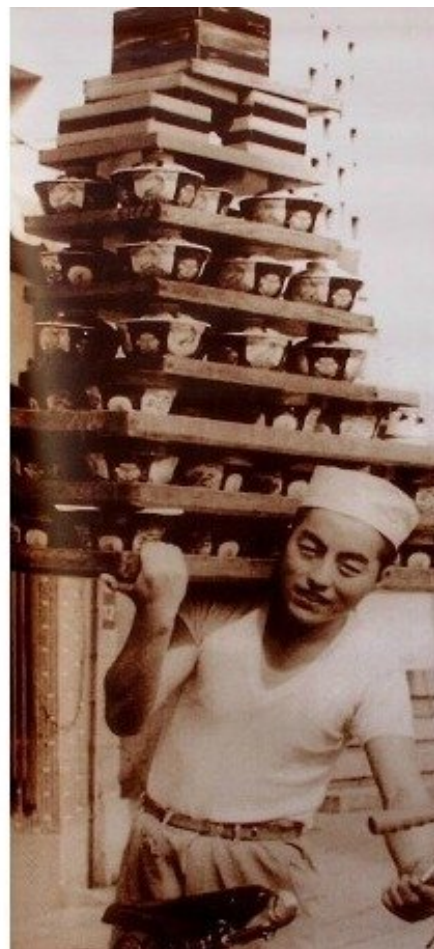
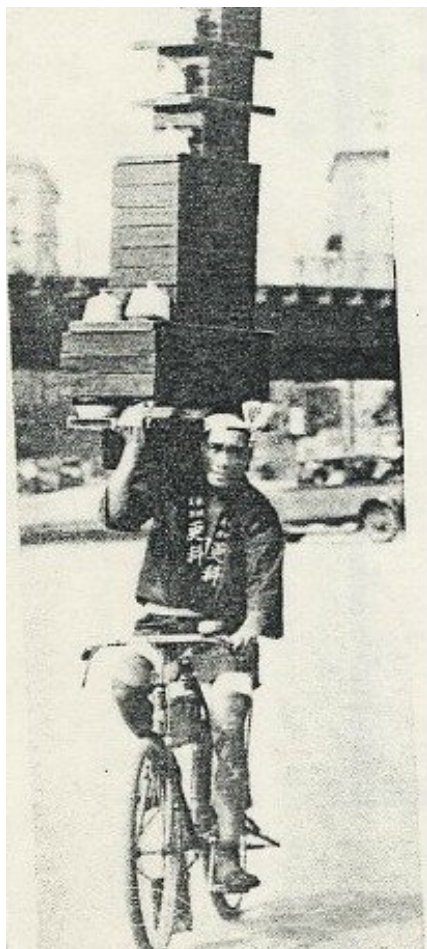


Об искусстве доставки еды на велосипедах



Доставка еды кардинально изменилась с появлением сотовых телефонов, снабжённых приложениями для оформления онлайн заказов. А в давние времена в Японии использовали demae («идти впереди»). Итак, Об искусстве доставки еды на велосипедах

#фотографии #история #еда #япония #велосипед #photos #history #food #japan #bike



Специальная техника укладки башен из лотков с пищей позволяла

единовременно перевозить на плечах велосипедиста обеды для постоянных клиентов, например, для студентов университетов.



При этом самым популярным блюдом была соба – гречневая лапша, которую можно подавать в холодном виде с соусом либо заливать горячим бульоном.



Предположительно *demae* зародилась в середине эпохи Эдо в 1700-х годах. Тогда феодалы отправляли слуг, чтобы оповестить лавочников о потребности в доставке пищи. Позже к этой услуге стали прибегать и студенты, и офисные работники.



Глядя на фотографии, снятые в середине 20-го века, можно догадаться о том, насколько непростое это было занятие. От

доставщика требовалось умение сохранять равновесие, перевозя до ста мисок с едой.



Соба по сей день сохраняет популярность среди заказываемых блюд, но подобный способ доставки искореняется.

[Текст](#), [фото](#).

Историю многие из нас забывают едва переступив порог школы. Изредка мелькнёт история про [средневековые праздники и рыцарские турниры в наши дни](#), да любители загадок выискивают материалы про [блайтские фигуры](#). А на Шри-Ланке, например, уже 30 000 лет практикуют [воинское неистовство Ангампора](#).